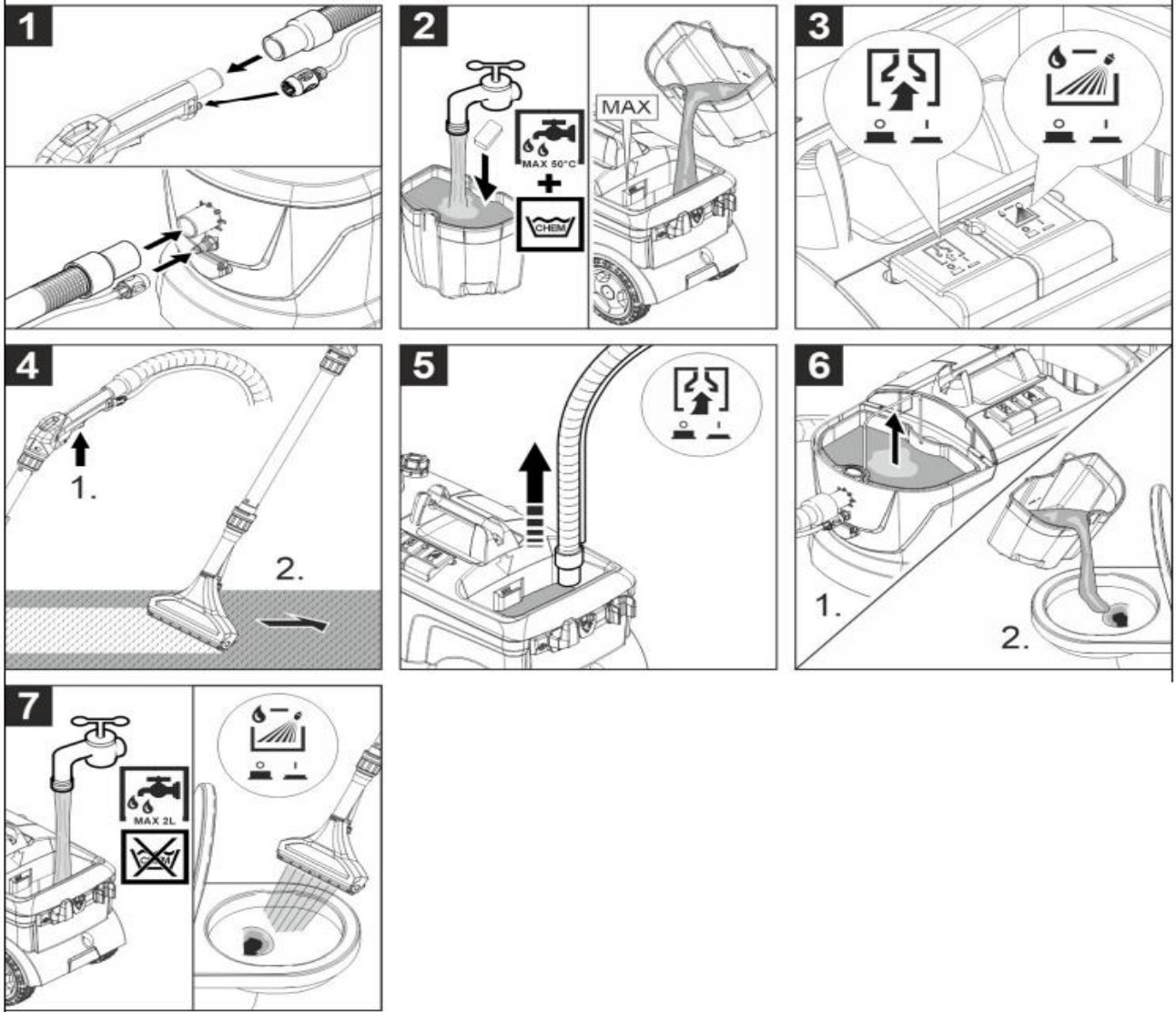


Használati utasítás



1. Csatlakoztassa a permetező-/szívótműt a készülékhez, majd csatlakoztassa a permetező-/szívótműt a kézi fogantyúhoz
2. Készítsen elő tisztítóoldatot (kb. 50°C - os melegvíz), töltsse fel a víz tartályt és dobjon bele a 1 db. tisztító tablettát fóliástól és várja meg míg feloldódik (kb. 5 perc), 1 db tablettá
3. Válassza ki az üzemmódot
4. Tisztítás
5. Ürítse ki a friss víz tartályt
6. Ürítse ki a szennyvíztartályt
7. Töltsse fel a friss víz tartályt (tisztítószer nélkül), öblítse le a készüléket

Kellemes takarítást kívánunk!

